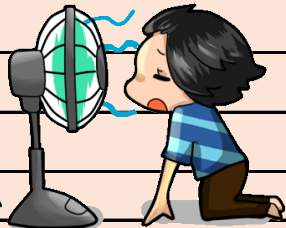
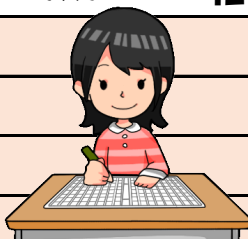
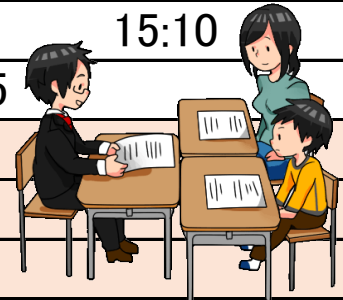


7月行事予定

令和6年度
金生第一小学校
R6.6.14現在

| 日 | 曜 | 校内行事(学校・PTA) | 下校予定時刻 | | | | | |
|----|---|----------------------------------|--------|-------|-------|-------|----|----|
| | | | 1年 | 2年 | 3年 | 4年 | 5年 | 6年 |
| 1 | 月 | 職場体験(川之江北・南中)～4日 | 14:50 | | 15:45 | | | |
| 2 | 火 | 全校5時間授業 | 14:50 | | | | | |
| 3 | 水 | CSボランティア清掃、クラブ活動 | 14:15 | | | 15:10 | | |
| 4 | 木 | ほんわかくらぶ 相 | 14:30 | | | 15:10 | | |
| 5 | 金 | まもり育てる日 学校訪問・全校5時間授業 相 | 14:50 | | | | | |
| 6 | 土 | | | | | | | |
| 7 | 日 | | | | | | | |
| 8 | 月 | 全校5時間授業 | 14:50 | | | | | |
| 9 | 火 | 消防クラブ結成式・着衣泳(5年) | 14:50 | 15:45 | | | | |
| 10 | 水 | | 14:15 | | | | | |
| 11 | 木 | 相 | 14:15 | | | 15:10 | | |
| 12 | 金 | 個人懇談・地区児童会 相 | 12:45 | | | | | |
| 13 | 土 | | | | | | | |
| 14 | 日 | | | | | | | |
| 15 | 月 | 海の日 | | | | | | |
| 16 | 火 | 個人懇談 | 12:45 | | | | | |
| 17 | 水 | 個人懇談・CSボランティア清掃 | 12:45 | | | | | |
| 18 | 木 | 相 | 14:15 | | | 15:10 | | |
| 19 | 金 | 終業式・水泳壮行会・大掃除 相 | 11:30 | | | | | |
| 20 | 土 | 夏季休業日 | | | | | | |
| 21 | 日 | | | | | | | |
| 22 | 月 | | | | | | | |
| 23 | 火 | 小学校水泳記録会 | | | | | | |
| 24 | 水 | 小学校水泳記録会予備日 | | | | | | |
| 25 | 木 | | | | | | | |
| 26 | 金 | | | | | | | |
| 27 | 土 | | | | | | | |
| 28 | 日 | | | | | | | |
| 29 | 月 | | | | | | | |
| 30 | 火 | | | | | | | |
| 31 | 水 | | | | | | | |



令和6年度7月の予定をお知らせします。20日(土)からは、44日間の長い夏休みが始まります。家庭や地域での生活について、しっかりと話し合って計画を立てるようお願いいたします。
ホームページ・行事予定でもご確認ください。

金生第一小学校 799-0111 四国中央市金生町下分1665
TEL 0896-28-6282